

ヘーベル  
パワーボード

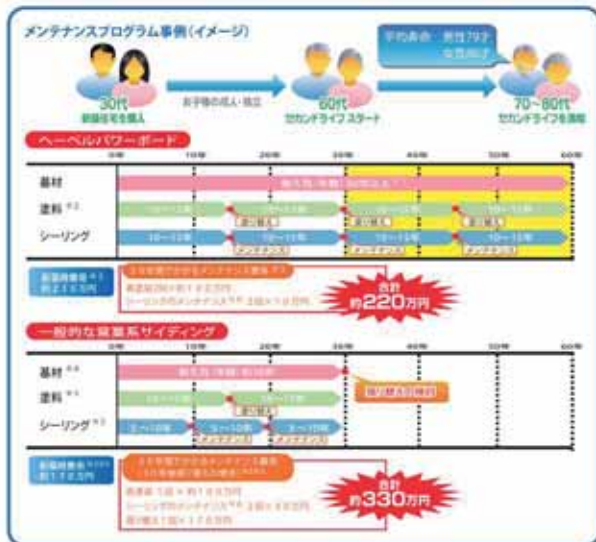
ALC(軽集気泡コンクリート)  
37mm厚外壁材

AsahiKASEI  
旭化成建材

— 家は外壁で守られる —

パワーボードは2世代(50~60年)に  
わたり、張替え不要を目指しています。

パワーボードは、物性や寸法などの経年変化が極めて少ないため、張替えを前提としておらず、メンテナンスがしやすいロングライフ外壁材です。塗装をリフレッシュすると新築時のイメージがよみがえります。



ヘーベルパワーボードは、そのたわみなどの変形が極めて少なく、抜群の耐久性を持つ素材でできているため、多額の費用がかかる張り替えが長期にわたり必要ありません。またメンテナンスに関しても、シーリングの増し打ちと再塗装のみで済むので非常に経済的です。

- 左表はメンテナンスの事例であり、建設地の気候や方法、建物形状によっても異なります。年数はあくまでも目安としてお考えください。メンテナンス詳細および内容を保証するものではありません。
- ※1: 竣工後(年数) 塗り替えなどの必要メンテナンスを元に戻り替え工事と実施される年数で、保証書ではありません。
- ※2: 塗り替え時期は使用する塗料の種類によって異なります。Asahi Kasei Power Boardの塗料はアクリルシリコン系を使用しています。
- ※3: 塩害対策約30坪の住宅モデルを想定しています。塩害はあくまでも仮定です。実際の塩害は土壌の塩分濃度によって異なります。
- ※4: 一般的なお家系サイディングは、JIS A 5422標準系サイディングが対応したことで(住宅リフォーム2007/04)の30年(換)保証を自由に外壁を塗り替えしやすくなりました。
- ※5: 標準系サイディングメーカーカタログを参照してください。
- ※6: シーリングのメンテナンスは、パワーボードは部分増し打ち、標準系サイディングは打ち替えを想定して塗装を施工しています。

緻密なトバモライト結晶が優れた  
耐久性の証です。

パワーボードは緻密に結合したトバモライト結晶を豊富に含んでいます。また、木繊維やパルプなどの有機物を含まないため、乾燥収縮率や熱膨張率が小さいので、夏の酷暑や冬の低温・乾燥などに強く、ひび割れや反り、たわみといった変形が起きにくい安定した材料です。

丈夫で  
長持ち



室内変形性能試験



強くしなやかである  
ことは、自然災害に  
強いこと。

圧縮にも引張りにも強く、柔軟な目地を持つパワーボードは災害の外力に耐えるとともに、上手に受け流す発想です。

災害に  
耐える

無機建材

自然とともにあるために、  
私たちができること。

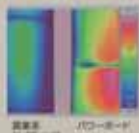
自然環境を守るためには、広い視野で対応することが大切。生涯からリサイクルまで、全てのシーンで環境共生を考えます。

6  
つの特徴



優れた断熱性は住まいを快適にし、  
省エネルギーにも貢献します。

パワーボードの断熱性は、冬暖かく夏涼しい、快適な住まいの実現をお手伝いします。また表面温度が裏面に伝わりにくいため、屋内の冷却効果が高まり省エネにつながります。



サーモグラフィによる断熱性能比較実験  
条件: 内気温18℃、室外気温20℃で設定し、壁表面温度を測定。エアロコート®111111

熱を通し  
にくい



素材は無機質。火に  
強く煙や有毒ガスを  
発生しません。

パワーボードは火や熱に強いコンクリート系外壁材。素材は無機質の珪石などであるため、炎や熱を受けても発火することがなく、煙や有毒ガスも発生しません。また、パワーボード内部には細かい気泡があるため、空気が熱の伝わりを抑えます。

防火性

火に強く  
安心

遮音性

音を遮る

優れた遮音性を発揮します。

37ミリの厚さを持つパワーボードは外部の騒音を十分に低減する効果があります。パワーボードは、静かで快適、プライバシーをしっかり守る住まいづくりを可能にします。



パワーボード17年目の検証。パワーボード住宅は、築後17年以上が過ぎても、外壁はもちろん、内部構造の劣化もほとんど無く、新築時と変わらぬ佇まいを見せています。

●調査建物概要  
構造: 在来軸組構造 2階建て  
外壁: パワーボード張り構造  
屋根: 軽集気泡材 敷付仕上げ  
断熱材: ロックウール厚さ50mm(壁入り)  
調査室: 1階和室

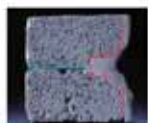
【調査】住宅における外壁の役割、それは、風雨・寒湿・乾燥・紫外線等々の厳しい自然条件下に長い期間耐えること。その検証のために、築17年を経過した住宅の外壁(築室)を剥がすという調査を実施致しました。木造住宅のうち劣化しやすいと書かれている基礎に接した一段目、二段目のパネルを剥がし、木下地、断熱材、パネル、パネル内メタルラス、木ねじ、シーリング材の状況を観察しました。

【結果】雨水の滲入感、内部結露跡も見られず外壁の内部は乾燥状態にありました。断熱材、内部の木構造とも良好な状況を保っており、特に劣化状態は見られませんでした。結果として、「問題がない」ことを確認しました。



●築17年目のパワーボード使用住宅外観。全てのパネルにクラック、反り等の変化は見られませんでした。メンテナンスは3年前(築14年目)に外装塗装を実施。

パワーボード  
解剖



●目地部の詳細  
現場から切り出した目地部の断面。シーリング材の劣化は外観上見られず、又、充分な弾性を有しています。



●取り付け木ねじ  
17年前のねじ。錆の発生もなく全くの正常状態でした。



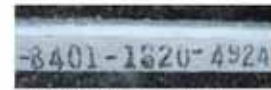
●断熱材  
断熱材のロックウールも乾燥しています。



●外壁内部  
柱等の木材も乾燥しており、正常状態と判断できます。



●パネル切断面  
ALC素材、内蔵されているメタルラス共異常は見られません。



●パネル表示(ロットナンバー)  
製造年月日は1984年1月、長さ1820mm、製造管理No4924。

# 外壁材 <パワーボード仕様>

<p><b>アール</b></p> <p>フラットパネル 1820mm 1910mm 2000mm</p>	<p><b>アール</b></p> <p>アークライン 50 1820mm 1910mm 2000mm</p>	<p><b>アール</b></p> <p>ジーファスタイル 50 (1820mm) ジーファスタイル M50 (2000mm) 1820mm 2000mm</p>	<p><b>アール</b></p> <p>ラップ 150 1820mm 2000mm</p>	<p><b>アール</b></p> <p>大谷石 (おおよしい) (1820mm) 大谷石 M (2000mm) 1820mm 2000mm</p>	<p><b>アール</b></p> <p>A-Beat ライン 25 1820mm 2000mm</p>
<p><b>アール</b></p> <p>ライン 50 1820mm 1910mm 2000mm</p>	<p><b>アール</b></p> <p>アークディンプル (1820mm) アークディンプル M (2000mm) 1820mm 2000mm</p>	<p><b>アール</b></p> <p>ジーファスタイル 75 (1820mm) ジーファスタイル M75 (2000mm) 1820mm 2000mm</p>	<p><b>PLANETA</b></p> <p>PLANETA ライン 25 1820mm 2000mm</p>	<p><b>アール</b></p> <p>古レンガ 1820mm</p>	<p><b>アール</b></p> <p>A-Beat チェック 300 (1820mm) A-Beat チェック M300 (2000mm) 1820mm 2000mm</p>
<p><b>アール</b></p> <p>ライン 75 1820mm 1910mm 2000mm</p>	<p><b>アール</b></p> <p>アークディンプルチェック (1820mm) アークディンプルチェック M (2000mm) 1820mm 2000mm</p>	<p><b>アール</b></p> <p>ジーファチェック 75 (1820mm) ジーファチェック M75 (2000mm) 1820mm 2000mm</p>	<p><b>PLANETA</b></p> <p>PLANETA ミックスチェック (1820mm) PLANETA ミックスチェック M (2000mm) 1820mm 2000mm</p>	<p><b>アール</b></p> <p>古レンガ E 1820mm</p>	<p><b>A-Beat</b></p> <p>A-Beat チェック 600 (1820mm) A-Beat チェック M600 (2000mm) 1820mm 2000mm</p>
<p><b>アール</b></p> <p>ライン 100 1820mm 1910mm 2000mm</p>	<p><b>アール</b></p> <p>アークディンプルハーフ (1820mm) アークディンプルハーフ M (2000mm) 1820mm 2000mm</p>	<p><b>アール</b></p> <p>ジーファチェック 100 (1820mm) ジーファチェック M100 (2000mm) 1820mm 2000mm</p>	<p><b>アール</b></p> <p>ウェブライン (標準タイプ) 1820mm 2000mm</p>	<p><b>アール</b></p> <p> Tepppei 1820mm</p>	<p><b>A-Beat</b></p> <p>A-Beat ミックスチェック (1820mm) A-Beat ミックスチェック M (2000mm) 1820mm 2000mm</p>
<p><b>アール</b></p> <p>スマートライン 25 1820mm 1910mm 2000mm</p>	<p><b>アール</b></p> <p>ビーラ ST1 1820mm</p>	<p><b>アール</b></p> <p>ジーファスワイドタイル 60 1820mm</p>	<p><b>アール</b></p> <p>ウェブライン 200 1820mm 2000mm</p>	<p><b>アール</b></p> <p>砂岩ブロック (1820mm) 砂岩ブロック M (2000mm) 1820mm 2000mm</p>	<p><b>A-Beat</b></p> <p>A-Beat スタック 25 (1820mm) A-Beat スタック M25 (2000mm) 1820mm 2000mm</p>
<p><b>アール</b></p> <p>シェイドカット 1820mm 1910mm 2000mm</p>	<p><b>アール</b></p> <p>ビーラ ST2 1820mm</p>	<p><b>アール</b></p> <p>ジーファスライン 50 1820mm 2000mm</p>	<p><b>アール</b></p> <p>木目 (MOKUME) 1820mm 2000mm</p>	<p><b>アール</b></p> <p>漣 (さざなみ) 1820mm 2000mm</p>	<p><b>アール</b></p> <p>namaco 1820mm</p>
<p><b>アール</b></p> <p>タテライン 50 (1820mm) タテライン M50 (2000mm) 1820mm 2000mm</p>	<p><b>アール</b></p> <p>ビーラ SG1 1820mm</p>	<p><b>アール</b></p> <p>ジーファスレンガ 50 (1820mm) ジーファスレンガ M50 (2000mm) 1820mm 2000mm</p>	<p><b>アール</b></p> <p>キャラメルグリッド 1820mm</p>	<p><b>アール</b></p> <p>ボーダーストーン (1820mm) ボーダーストーン M (2000mm) 1820mm 2000mm</p>	<p><b>アール</b></p> <p>アラベスク 1820mm</p>
<p><b>アール</b></p> <p>タテライン 100 (1820mm) タテライン M100 (2000mm) 1820mm 2000mm</p>	<p><b>アール</b></p> <p>ビーラ SG2 1820mm</p>	<p><b>アール</b></p> <p>ネオタイル 50 (1820mm) ネオタイル M50 (2000mm) 1820mm 2000mm</p>	<p><b>アール</b></p> <p>※パワーボードは全て無塗装品です。ご使用には現場における防水塗装が必要です。 ※掲載商品については改良のため予告なくその仕様を変更する場合がありますので予めご了承下さい。 上記製品には常備品と受注品がございます。それぞれの納期に関しましてはお客様の営業所にお問い合わせ下さい。</p>		

